

OPIS PRZEDMIOTU ZAMÓWIENIA / TABELA ASORTYMENTOWO-CENOWA
ZESTAWIENIE WYMAGANYCH PARAMETRÓW TECHNICZNYCH I UŻYTKOWYCH

1:

Przedmiot	Cena netto [PLN]	% VAT	Cena brutto [PLN]	ILOŚĆ	Wartość brutto [PLN]
SZAFKA ZLEWOZMYWAKOWA				24	

Podstawowe dane techniczne:

- przybliżone wymiary: zgodne z rysunkami 1,2,3,4,6,
- fronty wykonane z lakierowanej płyty mdf (min. 3 warstwy lakieru),
- drzwiczki wyposażone w system cichego domyku,
- otwieranie za pomocą uchwytów typu „C” (do wyboru przez Zamawiającego),
- kolorystyka frontów lakierowanych z palety RAL oraz laminatów do wyboru przez Zamawiającego,
- korpus wykonany z płyty laminowanej, obrzeża klejone maszynowo listwą PCV o grubości min. 2 mm,
- szafka oparta na metalowym stelażu malowanym proszkowo z możliwością regulacji wysokości nóg,
- rama stelażu stanowi sztywną i zwartą konstrukcję.
- blat wykonany z kompozytu mineralnego np. typu Corian, wszystkie krawędzie blatu wygładzone,
- szafka wyposażona w dwa zlewozmywaki: kwadratowy o średnicy ok. 40 cm oraz okrągły o średnicy ok. 38 cm, wykonane ze stali nierdzewnej polerowanej o gładkiej powierzchni, mocowane do blatu od spodu (podwieszane),
- szafka wyposażona w dwie baterie zlewozmywakowe z przedłużoną rączką (łokciowa) przeznaczona do gabinetów lekarskich,
- mebel fabrycznie nowy, nie powystawowy, nie prototypowy,

2:

Przedmiot	Cena netto [PLN]	% VAT	Cena brutto [PLN]	ILOŚĆ	Wartość brutto [PLN]
BIURKO				7	

Podstawowe dane techniczne:

- przybliżone wymiary 120 x 60 x 77 cm [szer. x gł. x wys.]
- blat biurka wykonany z płyty laminowanej o wysokiej odporności na ścieranie, obrzeża blatu klejone maszynowo listwą PCV o grubości min. 2 mm.
- biurko oparte na metalowym stelażu malowanym proszkowo z możliwością regulacji wysokości,
- rama stelażu stanowi sztywną i zwartą konstrukcję,
- biurko wyposażone w podwieszaną szufladę na klawiaturę,
- mebel fabrycznie nowy, nie powystawowy, nie prototypowy,
- kolorystyka frontów lakierowanych z palety RAL oraz laminatów do wyboru przez Zamawiającego,

3:

Przedmiot	Cena netto [PLN]	% VAT	Cena brutto [PLN]	ILOŚĆ	Wartość brutto [PLN]
KONTENER DO BIURKA				21	

Podstawowe dane techniczne:

- kontener z możliwością wsunięcia pod biurko, wyposażony w moduł z trzema szufladami, zamykanych na zamek centralny (3 klucze w komplecie),
- szuflady wyposażone w mechanizmy z pełnym wysuwem oraz cichym domykiem,
- fronty szuflad wykonane z lakierowanej płyty mdf (min. 3 warstwami lakieru),
- otwieranie szuflad za pomocą uchwytów typu „C” (do wyboru przez Zamawiającego),
- korpus oraz dno szuflad wykonany z płyty laminowanej, obrzeża klejone maszynowo listwą PCV o grubości min. 2 mm,
- kontener wyposażony w kółka z hamulcem przeznaczonych do wykładzin PCV,
- kolorystyka frontów lakierowanych z palety RAL oraz laminatów do wyboru przez Zamawiającego,

4:

Przedmiot	Cena netto [PLN]	% VAT	Cena brutto [PLN]	ILOŚĆ	Wartość brutto [PLN]
SZAFO REGAŁ STOJĄCY Z 4 DRZWICZKAMI				1	

Podstawowe dane techniczne:

- przybliżone wymiary: 70 cm x 30 cm x 190 cm [szer. x gł. x wys.]
- podzielona na 2 moduły,
- moduł dolny: fronty wykonane z lakierowanej płyty mdf (min. 3 warstwy lakieru),
- moduł górny: fronty wykonane ze szkła matowego (nieprzeźroczystego) w aluminiowej ramie,
- drzwiczki wyposażone w system cichego domyku
- otwieranie za pomocą uchwytów typu „C” (do wyboru przez Zamawiającego),
- 2 półki z regulacją wysokości,
- każdy moduł zamykany na zamek meblowy,
- kolorystyka frontów lakierowanych z palety RAL oraz laminatów do wyboru przez Zamawiającego,
- korpus oraz półki wykonane z płyty laminowanej, obrzeża klejone maszynowo listwą PCV o grubości min. 2 mm,
- szafka oparta na metalowym stelażu malowanym proszkowo z możliwością regulacji wysokości nóg,
- rama stelażu stanowi sztywną i zwartą konstrukcję
- mebel fabrycznie nowy, nie powystawowy, nie prototypowy,
- po dostarczeniu, mebel należy zabezpieczyć poprzez przymocowanie do ściany,

5:

Przedmiot	Cena netto [PLN]	% VAT	Cena brutto [PLN]	ILOŚĆ	Wartość brutto [PLN]
SZAFKA STOJĄCA Z SZUFLADAMI				9	

Podstawowe dane techniczne:

- przybliżone wymiary: 100 cm x 55 cm x 86 cm [szer. x gł. x wys.] (2 moduły szufladowe)
- fronty wykonane z lakierowanej płyty mdf (min. 3 warstwy lakieru),
- wymiary szuflad: ok. 14 cm – 3 szuflady, 24 cm – dolna szuflada,
- szuflady wyposażone w mechanizmy z pełnym wysuwem oraz cichym domykiem,
- otwieranie za pomocą uchwytów typu „C” (do wyboru przez Zamawiającego),
- zamykana na centralny zamek meblowy,
- kolorystyka frontów lakierowanych z palety RAL oraz laminatów do wyboru przez Zamawiającego,
- korpus wykonany z płyty laminowanej, obrzeża klejone maszynowo listwą PCV o grubości min. 2 mm,
- szafka oparta na metalowym stelażu malowanym proszkowo z możliwością regulacji wysokości nóg,
- rama stelażu stanowi sztywną i zwartą konstrukcję.
- blat wykonany z kompozytu mineralnego np. typu Corian, krawędzie blatu wygładzone,
- mebel fabrycznie nowy, nie powystawowy, nie prototypowy,

6:

Przedmiot	Cena netto [PLN]	% VAT	Cena brutto [PLN]	ILOŚĆ	Wartość brutto [PLN]
SZAFKA STOJĄCA Z SZUFLADAMI				4	

Podstawowe dane techniczne:

- przybliżone wymiary: 50 cm x 55 cm x 86 cm [szer. x gł. x wys.]
- fronty wykonane z lakierowanej płyty mdf (min. 3 warstwy lakieru),
- wymiary szuflad: ok. 14 cm – 3 szuflady, 24 cm – dolna szuflada,
- szuflady wyposażone w mechanizmy z pełnym wysuwem oraz cichym domykiem,
- otwieranie za pomocą uchwytów typu „C” (do wyboru przez Zamawiającego),
- zamykana na centralny zamek meblowy,
- kolorystyka frontów lakierowanych z palety RAL oraz laminatów do wyboru przez Zamawiającego,
- korpus oraz półki wykonane z płyty laminowanej, obrzeża klejone maszynowo listwą PCV o grubości min. 2 mm,
- szafka oparta na metalowym stelażu malowanym proszkowo z możliwością regulacji wysokości nóg,
- rama stelażu stanowi sztywną i zwartą konstrukcję.
- blat wykonany z kompozytu mineralnego np. typu Corian, krawędzie blatu wygładzone,
- mebel fabrycznie nowy, nie powystawowy, nie prototypowy,

7:

Przedmiot	Cena netto [PLN]	% VAT	Cena brutto [PLN]	ILOŚĆ	Wartość brutto [PLN]
SZAFKA STOJĄCA Z DRZWICZKAMI				6	

Podstawowe dane techniczne:

- przybliżone wymiary: 100 cm x 55 cm x 86 cm [szer. x gł. x wys.]
- fronty wykonane z lakierowanej płyty mdf (min. 3 warstwy lakieru),
- wyposażona w 3 półki,
- drzwiczki wyposażone w system cichego domyku,
- otwieranie za pomocą uchwytów typu „C” (do wyboru przez Zamawiającego),
- zamykana na centralny zamek meblowy,
- kolorystyka frontów lakierowanych z palety RAL oraz laminatów do wyboru przez Zamawiającego,
- korpus oraz półki wykonane z płyty laminowanej, obrzeża klejone maszynowo listwą PCV o grubości min. 2 mm,
- szafka oparta na metalowym stelażu malowanym proszkowo z możliwością regulacji wysokości nóg,
- rama stelażu stanowi sztywną i zwartą konstrukcję.
- blat wykonany z kompozytu mineralnego np. typu Corian, krawędzie blatu wygładzone,
- mebel fabrycznie nowy, nie powystawowy, nie prototypowy,

8:

Przedmiot	Cena netto [PLN]	% VAT	Cena brutto [PLN]	ILOŚĆ	Wartość brutto [PLN]
SZAFKA STOJĄCA Z DRZWICZKAMI				1	

Podstawowe dane techniczne:

- przybliżone wymiary: 60 cm x 40 cm x 86 cm [szer. x gł. x wys.]
- fronty wykonane z lakierowanej płyty mdf (min. 3 warstwy lakieru),
- wyposażona w 3 półki,
- drzwiczki wyposażone w system cichego domyku,
- otwieranie za pomocą uchwytów typu „C” (do wyboru przez Zamawiającego),
- zamykana na zamek meblowy,
- kolorystyka frontów lakierowanych z palety RAL oraz laminatów do wyboru przez Zamawiającego,
- korpus oraz półki wykonane z płyty laminowanej, obrzeża klejone maszynowo listwą PCV o grubości min. 2 mm,
- szafka oparta na metalowym stelażu malowanym proszkowo z możliwością regulacji wysokości nóg,
- rama stelażu stanowi sztywną i zwartą konstrukcję.
- blat wykonany z kompozytu mineralnego np. typu Corian, krawędzie blatu wygładzone,
- mebel fabrycznie nowy, nie powystawowy, nie prototypowy,

9:

Przedmiot	Cena netto [PLN]	% VAT	Cena brutto [PLN]	ILOŚĆ	Wartość brutto [PLN]
SZAFKA WISZĄCA Z DRZWICZKAMI				1	

Podstawowe dane techniczne:

- przybliżone wymiary: 60 cm x 30 cm x 70 cm [szer. x gł. x wys.]
- fronty wykonane z lakierowanej płyty mdf (min. 3 warstwy lakieru),
- wyposażona w 3 półki,
- drzwiczki wyposażone w system cichego domyku,
- otwieranie za pomocą uchwytów typu „C” (do wyboru przez Zamawiającego),
- zamykana na zamek meblowy,
- kolorystyka frontów lakierowanych z palety RAL oraz laminatów do wyboru przez Zamawiającego,
- korpus oraz półki wykonane z płyty laminowanej, obrzeża klejone maszynowo listwą PCV o grubości min. 2 mm,
- mebel fabrycznie nowy, nie powystawowy, nie prototypowy,

10:

Przedmiot	Cena netto [PLN]	% VAT	Cena brutto [PLN]	ILOŚĆ	Wartość brutto [PLN]
PÓŁKI WISZĄCE				2	

Podstawowe dane techniczne:

- przybliżone wymiary: 30 X 40 cm [szer. x gł.]
- wykonane z płyty laminowanej, obrzeża klejone maszynowo listwą PCV o grubości min. 2 mm,
- laminat do wyboru zamawiającego,
- mocowana do ściany na metalowych kątownikach,
- mebel fabrycznie nowy, nie powystawowy, nie prototypowy,

11:

Przedmiot	Cena netto [PLN]	% VAT	Cena brutto [PLN]	ILOŚĆ	Wartość brutto [PLN]
SZAFKA STOJĄCA Z DRZWICZKAMI WSUWANA POD BLAT				2	

Podstawowe dane techniczne:

- przybliżone wymiary: 30 cm x 55 cm x 82 cm [szer. x gł. x wys.]
- fronty wykonane z płyty laminowanej – laminat w kolorze zbliżonym do istniejącego w gabinetach
- wyposażona w 3 półki,
- drzwiczki wyposażone w system cichego domyku,
- otwieranie za pomocą uchwytów typu „C” (do wyboru przez Zamawiającego),
- zamykana na zamek meblowy,
- kolorystyka laminatów do wyboru przez Zamawiającego,
- korpus oraz półki wykonane z płyty laminowanej, obrzeża klejone maszynowo listwą PCV o grubości min. 2 mm,
- szafka na nogach meblowych – rodzaj nóżek zbliżony do istniejących w gabinetach,
- mebel fabrycznie nowy, nie powystawowy, nie prototypowy,

12:

Przedmiot	Cena netto [PLN]	% VAT	Cena brutto [PLN]	ILOŚĆ	Wartość brutto [PLN]
SZAFKA STOJĄCA Z DRZWICZKAMI				1	

Podstawowe dane techniczne:

- przybliżone wymiary: 60 cm x 55 cm x 86 cm [szer. x gł. x wys.]
- fronty oraz blat wykonane z płyty laminowanej – laminat w kolorze zbliżonym do istniejącego w gabinetach
- wyposażona w 3 półki,
- drzwiczki wyposażone system w cichego domyku,
- otwieranie za pomocą uchwytów typu „C” (do wyboru przez Zamawiającego),
- zamykana na zamek meblowy,
- kolorystyka laminatów do wyboru przez Zamawiającego,
- korpus oraz półki wykonane z płyty laminowanej, obrzeża klejone maszynowo listwą PCV o grubości min. 2 mm,
- szafka na nogach meblowych – rodzaj nóżek zbliżony do istniejących w gabinetach,
- mebel fabrycznie nowy, nie powystawowy, nie prototypowy,

13:

Przedmiot	Cena netto [PLN]	% VAT	Cena brutto [PLN]	ILOŚĆ	Wartość brutto [PLN]
MODERNIZACJA ISTNIEJĄCYCH BIUREK GABINETOWYCH				10	

Podstawowe dane techniczne:

- demontaż istniejących kontenerów,
- montaż dodatkowych nóg stabilizujących konstrukcję,

14:

Przedmiot	Cena netto [PLN]	% VAT	Cena brutto [PLN]	ILOŚĆ	Wartość brutto [PLN]
WYMIANA BLATÓW W SZAFKACH STOJĄCYCH				6	

Podstawowe dane techniczne:

- przybliżone wymiary: 100 cm x 55 cm [szer. x gł.]
- demontaż istniejących blatów,
- wymiana blatu na wykonany z kompozytu mineralnego np. typu Corian, krawędzie blatu wygładzone,

15:

Przedmiot	Cena netto [PLN]	% VAT	Cena brutto [PLN]	ILOŚĆ	Wartość brutto [PLN]
WYMIANA BLATÓW W SZAFKACH STOJĄCYCH				1	

Podstawowe dane techniczne:

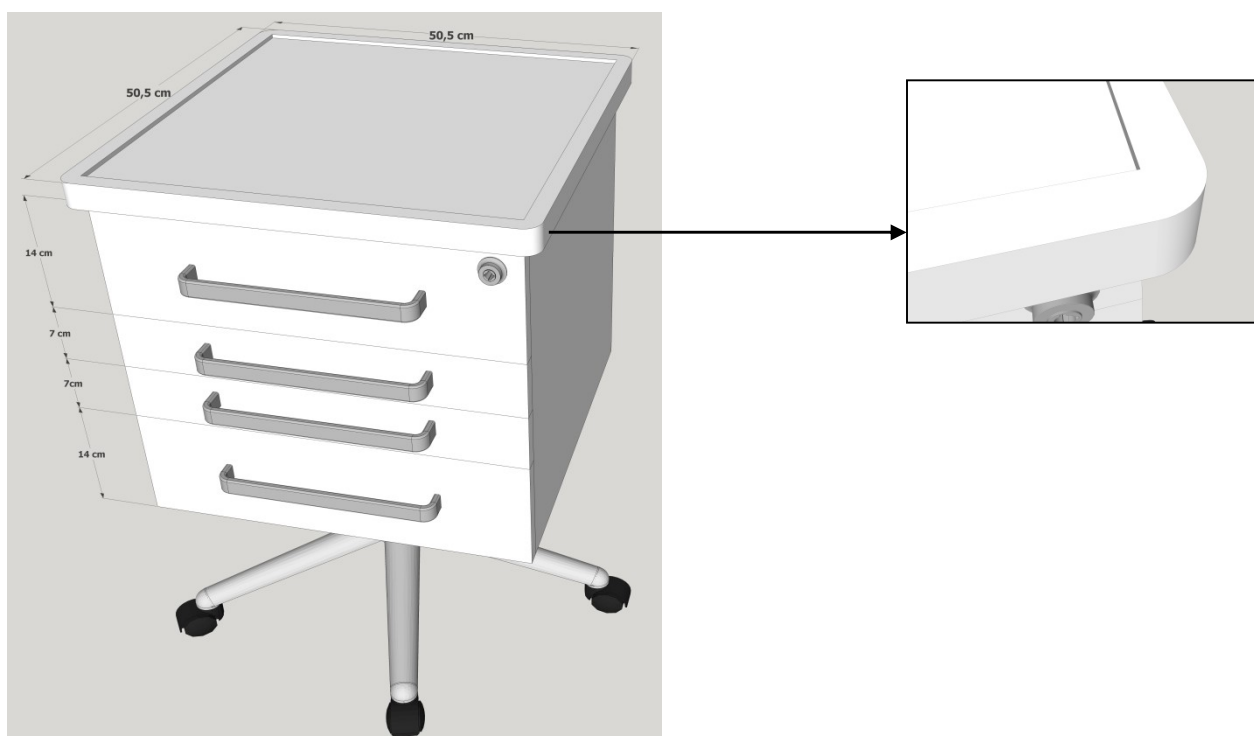
- przybliżone wymiary: 50 cm x 55 cm [szer. x gł.]
- demontaż istniejących blatów,
- wymiana blatu na wykonany z kompozytu mineralnego np. typu Corian, krawędzie blatu wygładzone,

16:

Przedmiot	Cena netto [PLN]	% VAT	Cena brutto [PLN]	ILOŚĆ	Wartość brutto [PLN]
ASYSTOR STOMATOLOGICZNY				2	

Podstawowe dane techniczne:

- wyposażony w 4 szuflady (dwie głębsze i 2 mniejsze), zamykanych na zamek centralny (3 klucze w komplecie)
- szuflady na prowadnicach z pełnym wysuwem oraz dociągami,
- fronty szuflad wykonane z lakierowanej płyty mdf (min. 3 warstwami lakieru),
- otwieranie szuflad za pomocą uchwytów typu „C” (do wyboru przez Zamawiającego),
- korpus oraz dno szuflad wykonany z płyty laminowanej, obrzeża klejone maszynowo listwą PCV o grubości min. 2 mm,
- oparty na metalowej chromowanej nodze typu „krzyżak”, wyposażonej w kółka do wykładzin PCV oraz w hamulce,
- wyposażony w blat wykonany z kompozytu mineralnego np. typu Corian, rogi blatu zaoblone,
- mebel fabrycznie nowy, nie powystawowy, nie prototypowy,
- kolorystyka z palety RAL do wyboru przez Zamawiającego.



17:

Przedmiot	Cena netto [PLN]	% VAT	Cena brutto [PLN]	ILOŚĆ	Wartość brutto [PLN]
SZAFKA STOJĄCA Z DRZWICZKAMI				2	

Podstawowe dane techniczne:

- przybliżone wymiary: 100 cm x 45 cm x 150 cm [szer. x gł. x wys.]
- fronty wykonane z lakierowanej płyty mdf (min. 3 warstwy lakieru),
- wyposażony w 6 półek,
- drzwiczki wyposażone w system cichego domyku,
- otwieranie za pomocą uchwytów typu „C” (do wyboru przez Zamawiającego),
- zamykana na zamek meblowy,
- kolorystyka frontów lakierowanych z palety RAL oraz laminatów do wyboru przez Zamawiającego,
- korpus oraz półki wykonane z płyty laminowanej, obrzeża klejone maszynowo listwą PCV o grubości min. 2 mm,
- szafka oparta na metalowym stelażu malowanym proszkowo z możliwością regulacji wysokości nóg,
- rama stelażu stanowi sztywną i zwartą konstrukcję.
- mebel fabrycznie nowy, nie powystawowy, nie prototypowy,

18:

Przedmiot	Cena netto [PLN]	% VAT	Cena brutto [PLN]	ILOŚĆ	Wartość brutto [PLN]
SZAFKA STOJĄCA Z DRZWICZKAMI				4	

Podstawowe dane techniczne:

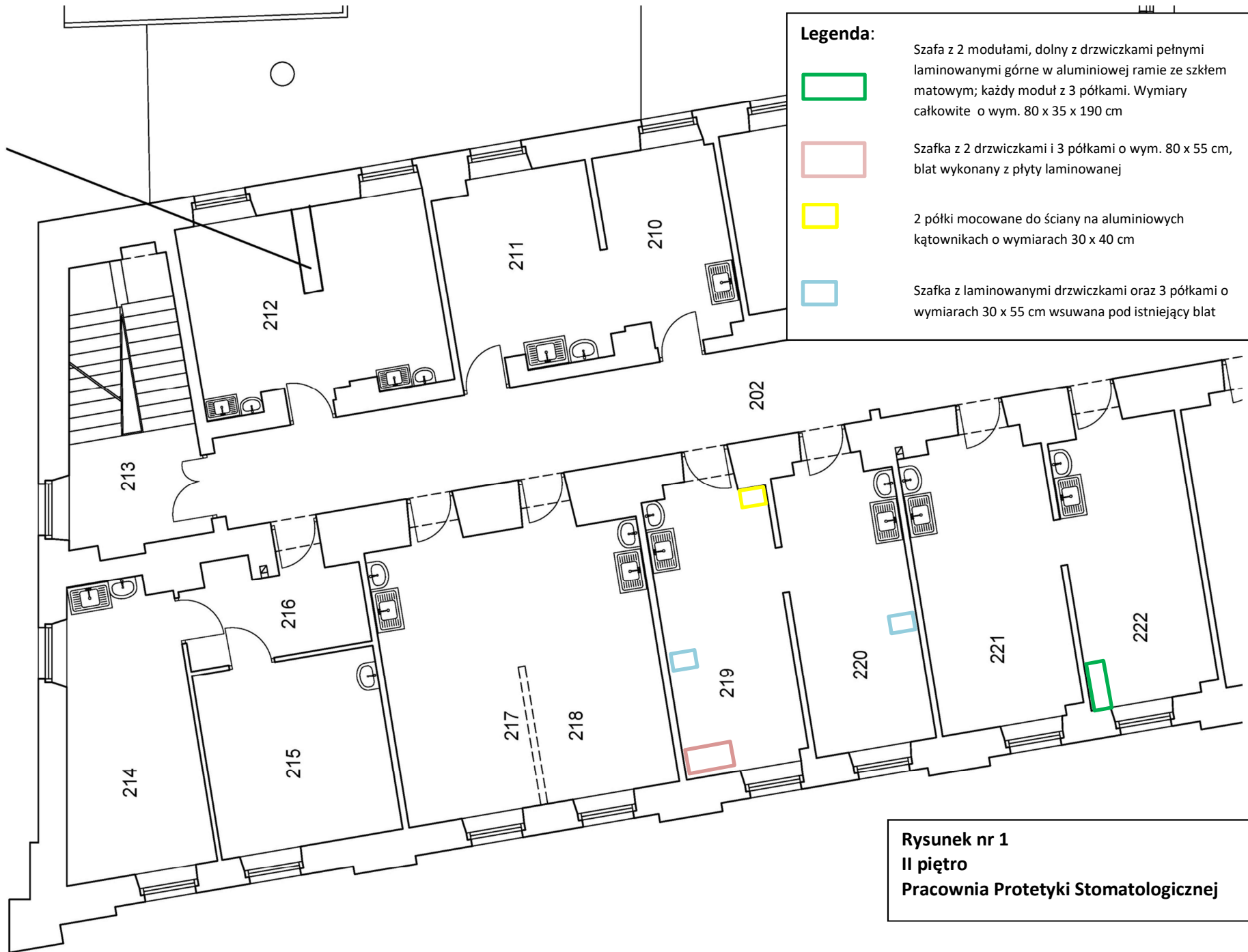
- przybliżone wymiary: 50 cm x 45 cm x 150 cm [szer. x gł. x wys.]
- fronty wykonane z lakierowanej płyty mdf (min. 3 warstwy lakieru),
- wyposażony w 6 półek,
- drzwiczki wyposażone w system cichego domyku,
- otwieranie za pomocą uchwytów typu „C” (do wyboru przez Zamawiającego),
- zamykana na zamek meblowy,
- kolorystyka frontów lakierowanych z palety RAL oraz laminatów do wyboru przez Zamawiającego,
- korpus oraz półki wykonane z płyty laminowanej, obrzeża klejone maszynowo listwą PCV o grubości min. 2 mm,
- szafka oparta na metalowym stelażu malowanym proszkowo z możliwością regulacji wysokości nóg,
- rama stelażu stanowi sztywną i zwartą konstrukcję.
- mebel fabrycznie nowy, nie powystawowy, nie prototypowy,

Uwagi dotyczące zakresu przedmiotu zamówienia:

1. Podane wymiary w niniejszym opisie przedmiotu zamówienia są wartościami przybliżonymi. Wykonawca jest zobowiązany po podpisaniu umowy osobiście wykonać własne pomiary w sposób profesjonalny. W przypadku jakichkolwiek niezgodności Wykonawca nie będzie mógł się powoływać na
2. Wykonawca dostarczy i zamontuje nowe meble w gabinetach.
3. Wykonawca zdemontuje i wyniesie istniejące meble w miejsce wskazane przez Zamawiającego.
4. Wszystkie zamontowane nowe meble powinny być kompletne i gotowe do użycia,
5. Przed montażem mebli w gabinetach Zamawiający zweryfikuje zgodność zamówienia i przedstawi ewentualne uwagi co do jakości wykonania mebli.
6. Wszystkie prace należy wykonywać po godzinach pracy Mazowieckiego Centrum Stomatologii, tj. w godzinach 20:00 – 6:00 lub w dni wolne od pracy.
7. Po wykonanych montażach, Wykonawca pozostawi gabinety zdadne do użytkowania w dniu następnym.

.....

**Data i czytelny podpis lub podpis z pieczętką imienną osoby (osób)
upoważnionej (upoważnionych) do reprezentowania Wykonawcy**








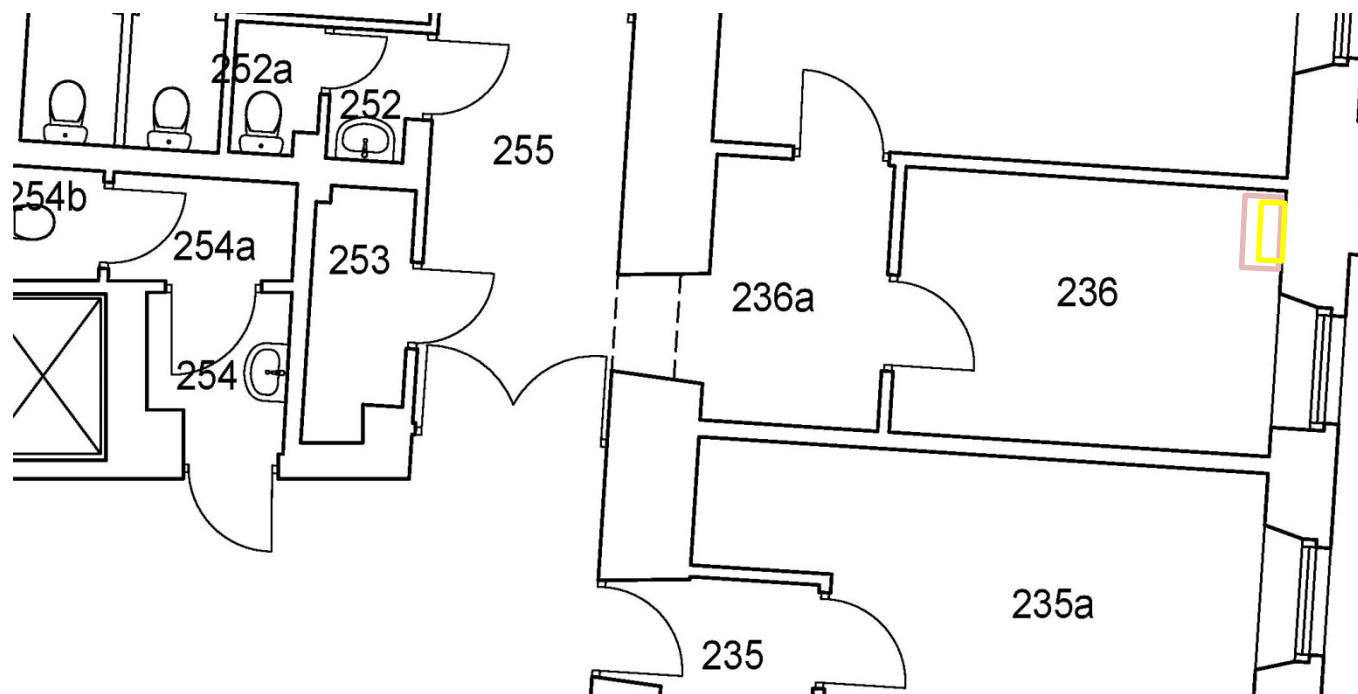
Rysunek nr 3
I piętro
Poradnia Chirurgii Stomatologicznej i Periodontologii



Rysunek nr 4
II piętro
Poradnia Ogólnostomatologiczna

Legenda:

 Szafka zlewozmywakowa



Rysunek nr 5
II piętro
Poradnia Ogólnostomatologiczna gab.
236

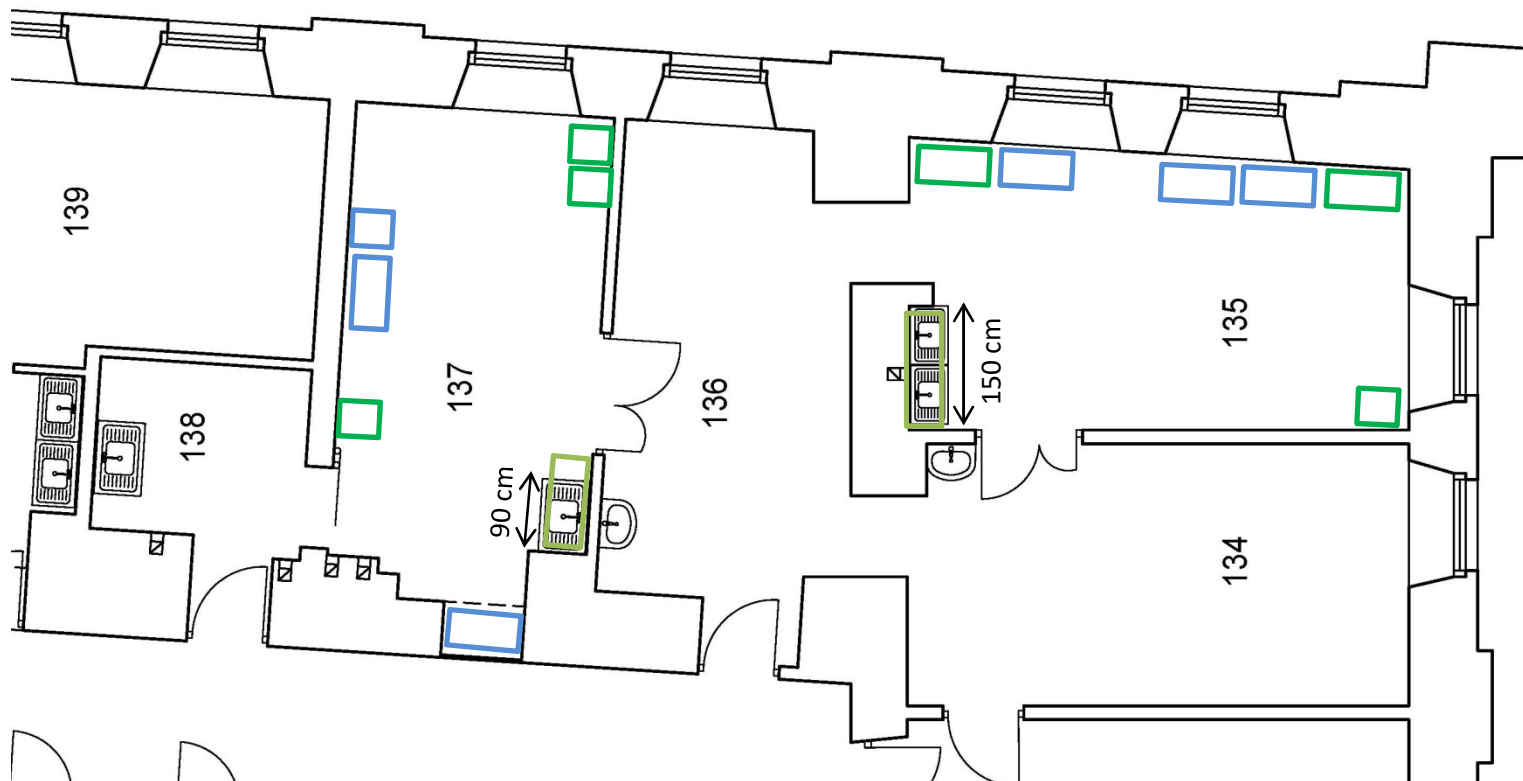
Legenda:



Szafka z 2 drzwiczkami i 3 półkami o wym. 60 x 40 cm








Szafka wisząca z 2 drzwiczkami i 3 półkami
o wym. 60 x 30 x 70 cm



Rysunek nr 6
I piętro
Gabinet Narkoz

Legenda:

-  Szafka zlewozmywakowa
-  Szafka z modulem szufladowym 100 x 45 cm
-  Szafka z modulem szufladowym 50 x 45 cm
-  Szafa z drzwiczkami pełnymi oraz 6 półkami o wymiarach ok. 100 x 45 x 150 cm
-  Szafa z drzwiczkami pełnymi oraz 6 półkami o wymiarach ok. 50 x 45 x 150 cm